

# Análise econômica regional: Baixada Santista e ABC

Santos, 2020

**DADOS SOBRE O PIB:**

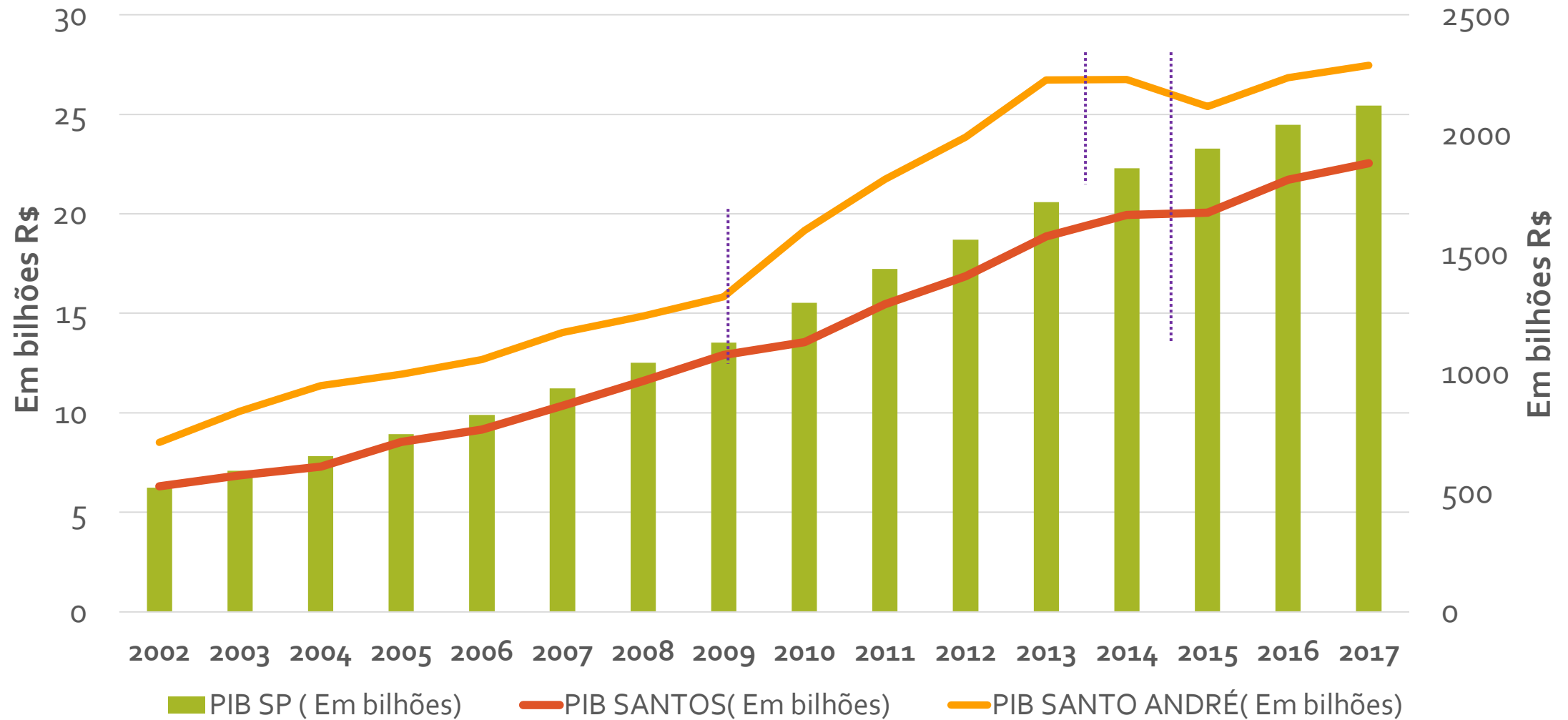
**SANTOS-SP**

---

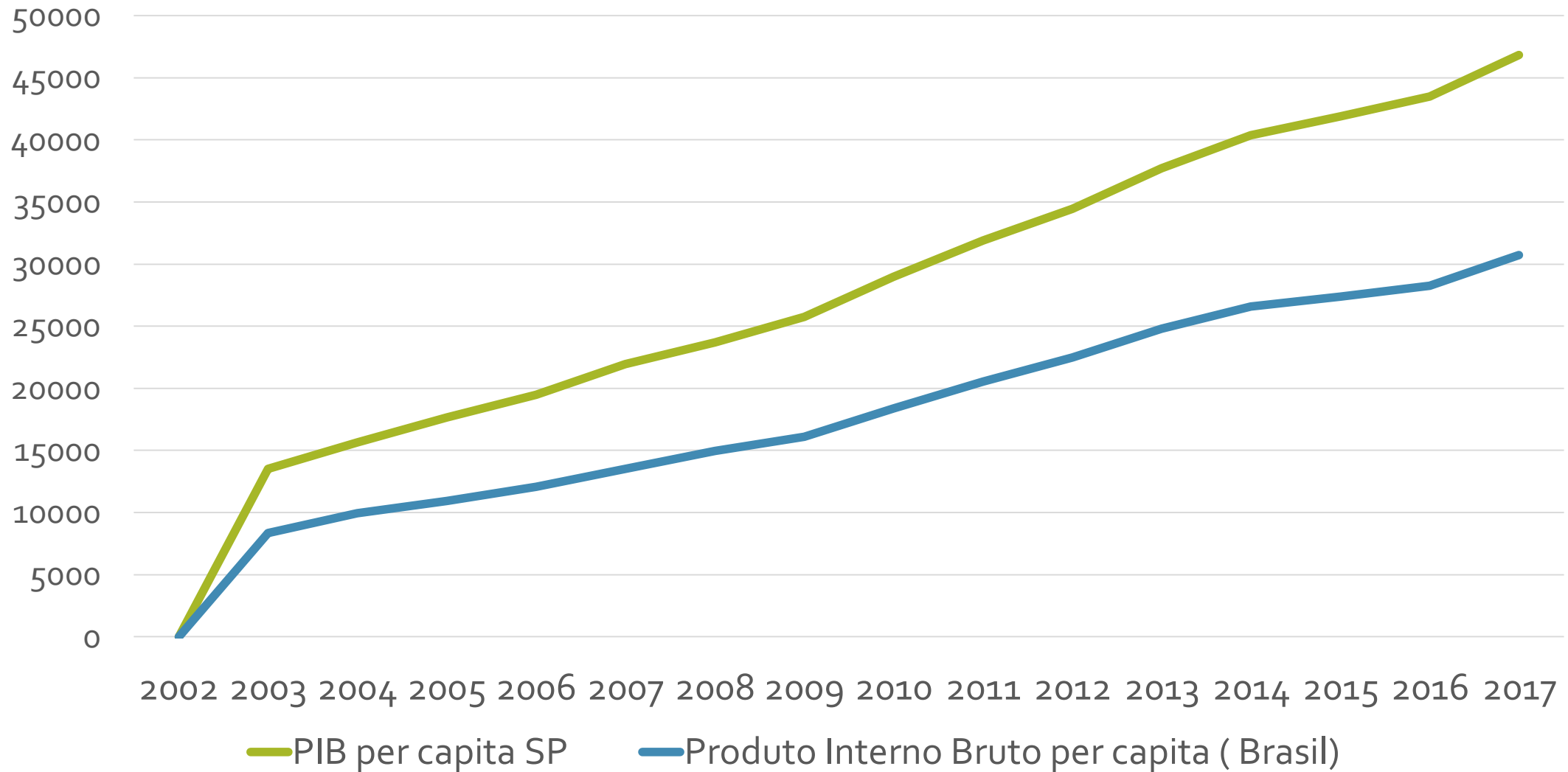
**SANTO ANDRÉ-SP**

Por: Prof. Valter Palmieri e Caroline Gonçalves

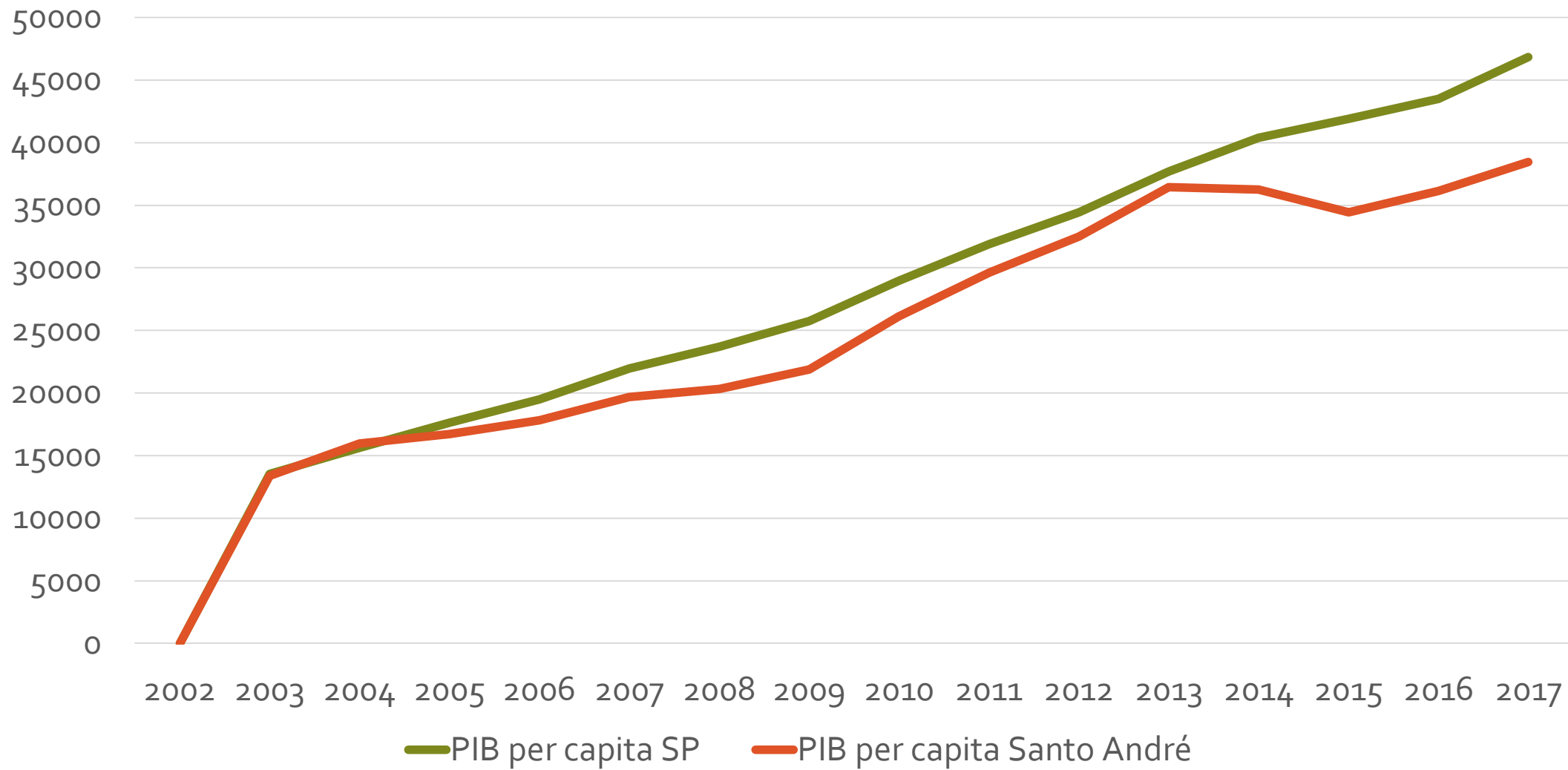
# Comparação PIB entre Santo André, Santos e Estado de SP



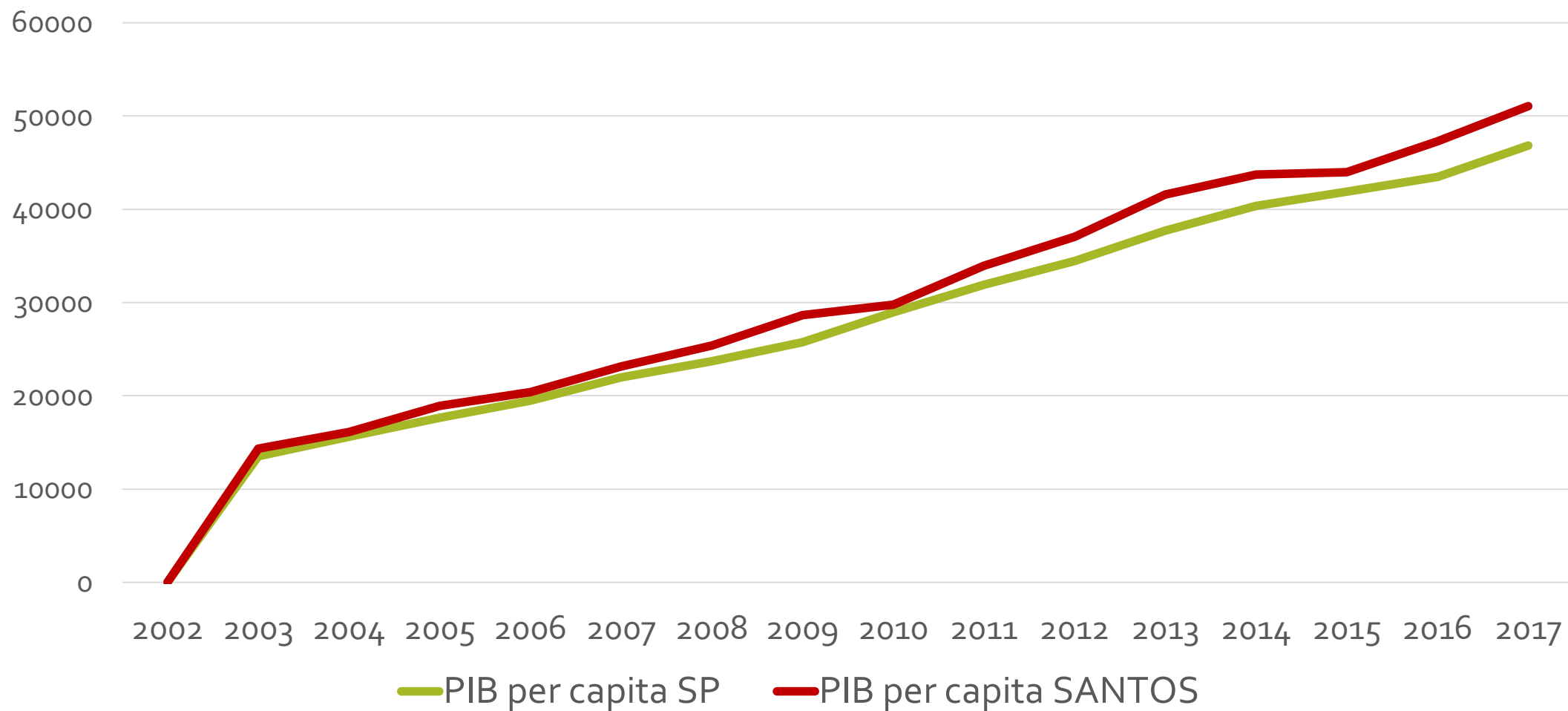
# Evolução PIB Per capita: Estado de SP e Brasil.



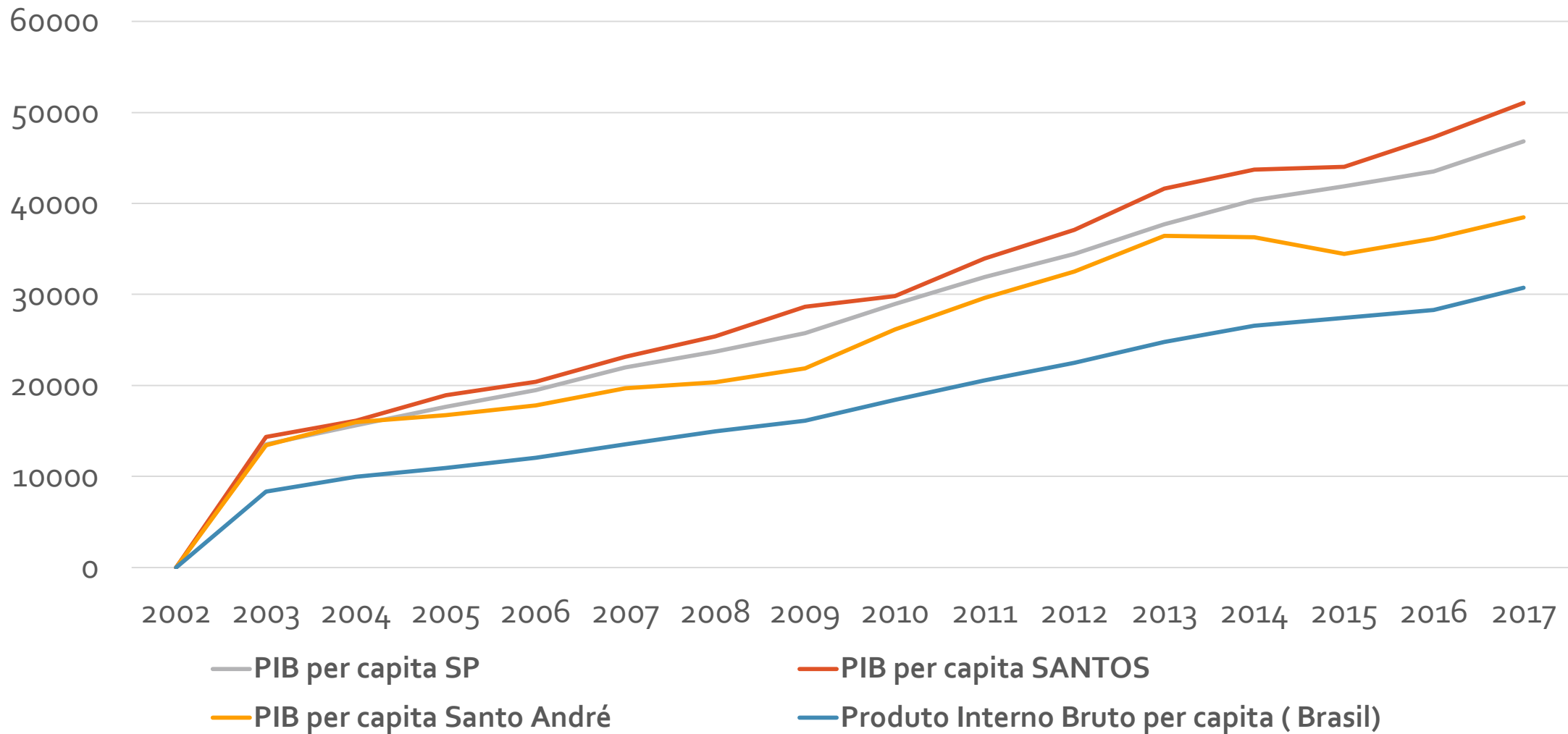
# Evolução PIB Per capita: Estado de SP e Santo André-SP.

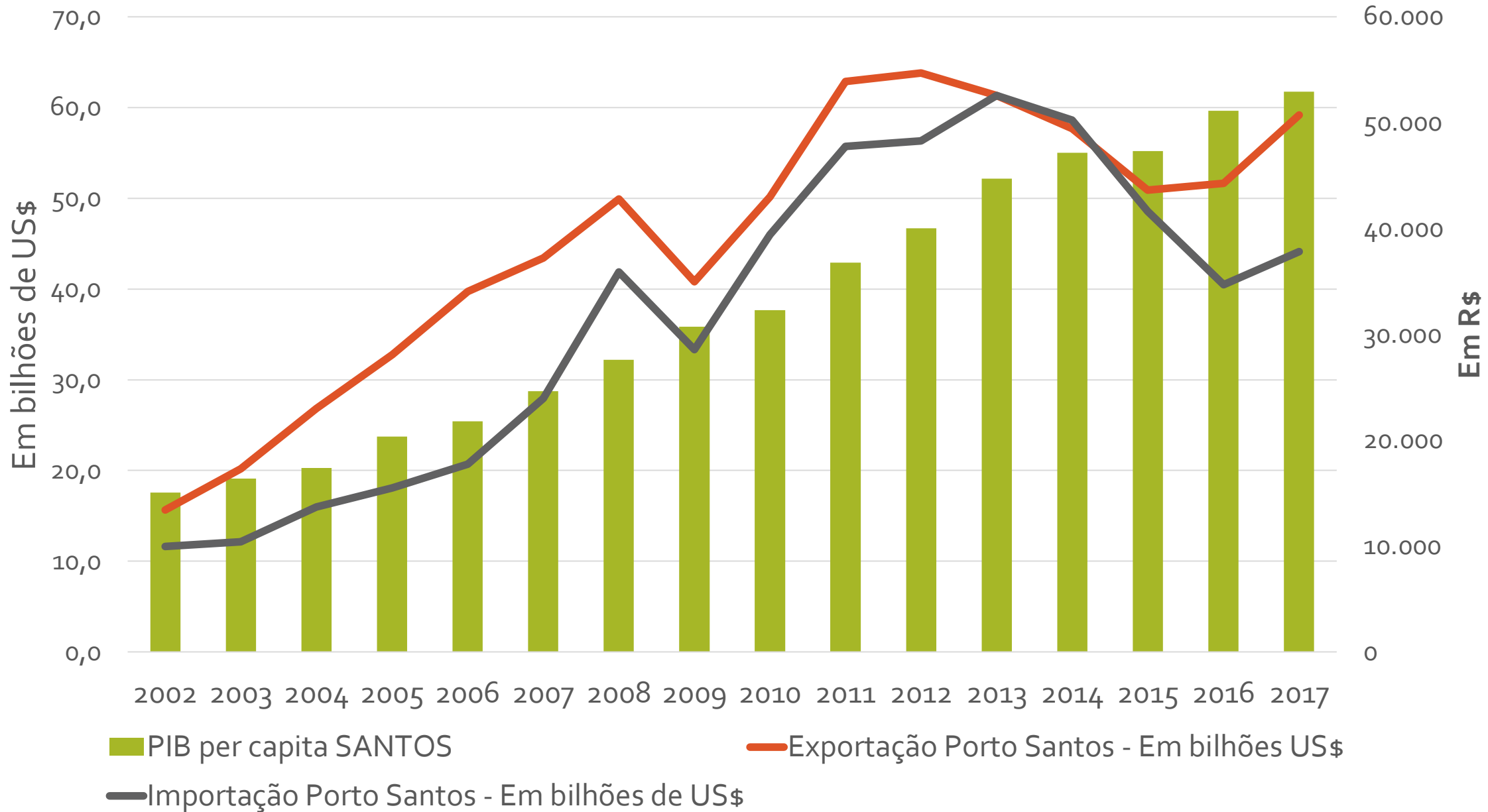


# Evolução PIB Per capita: Santos, Santo André, SP e Brasil.



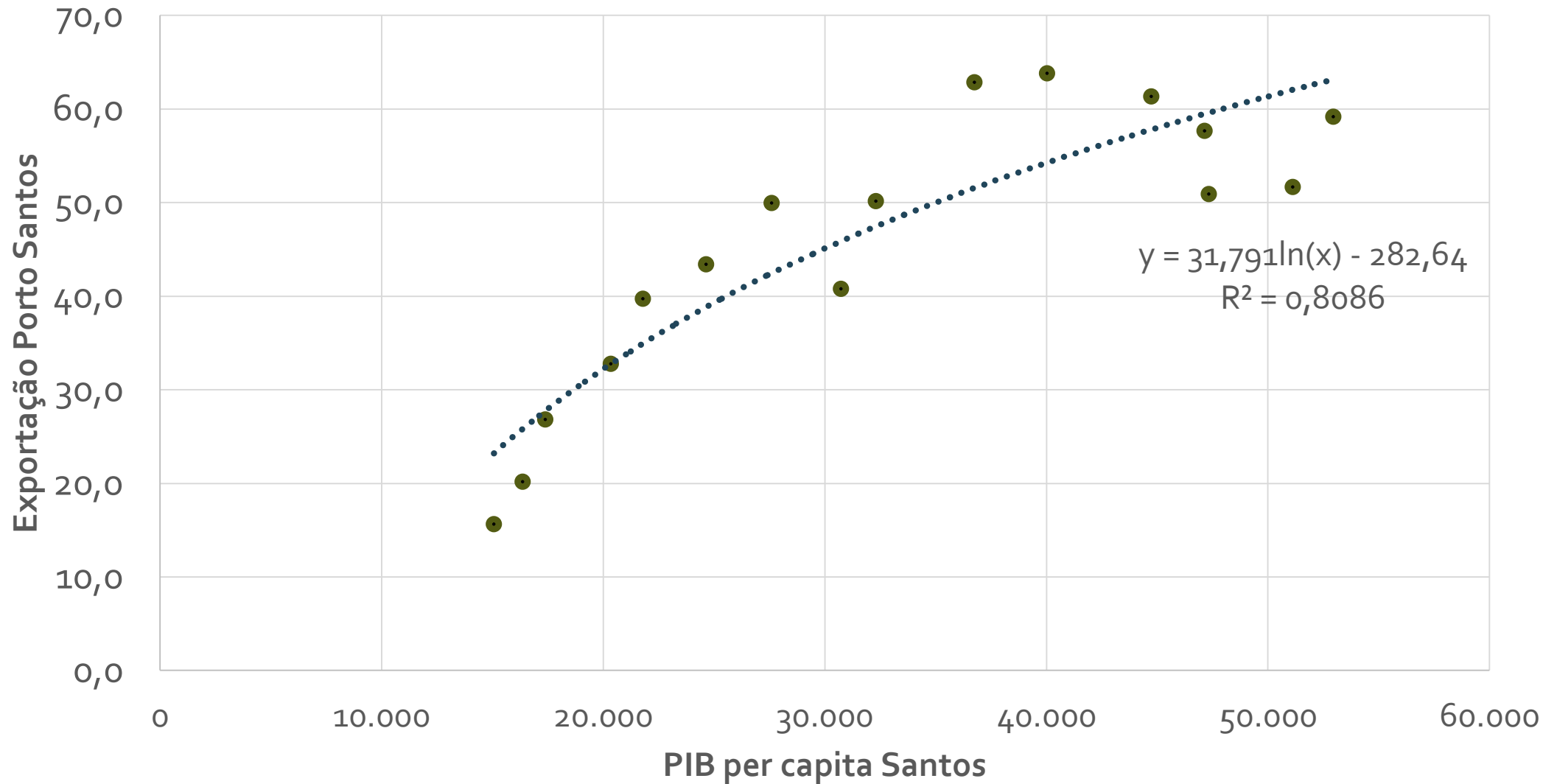
# Evolução PIB Per capita: Santos, Santo André, Estado SP e Brasil.



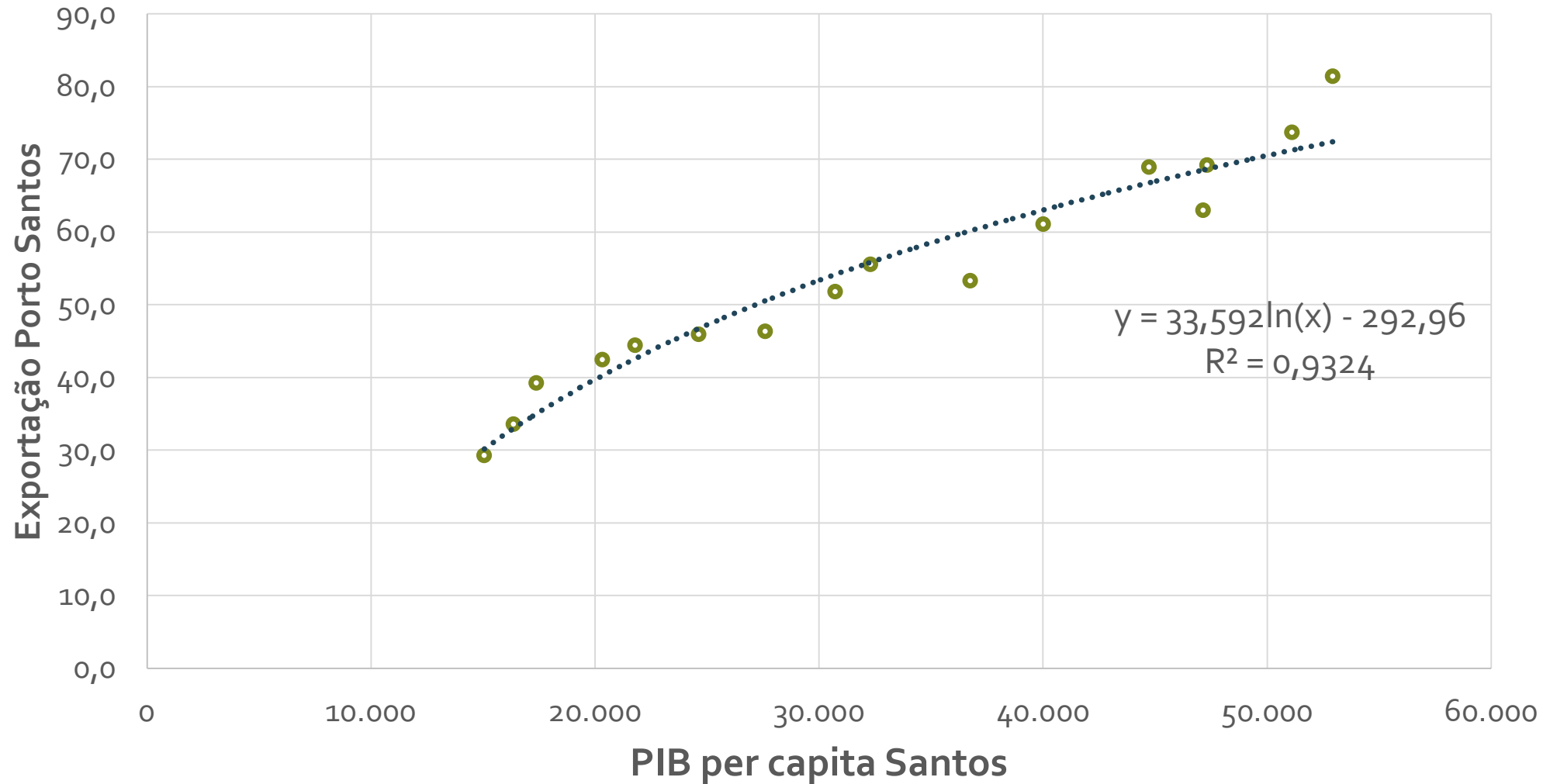




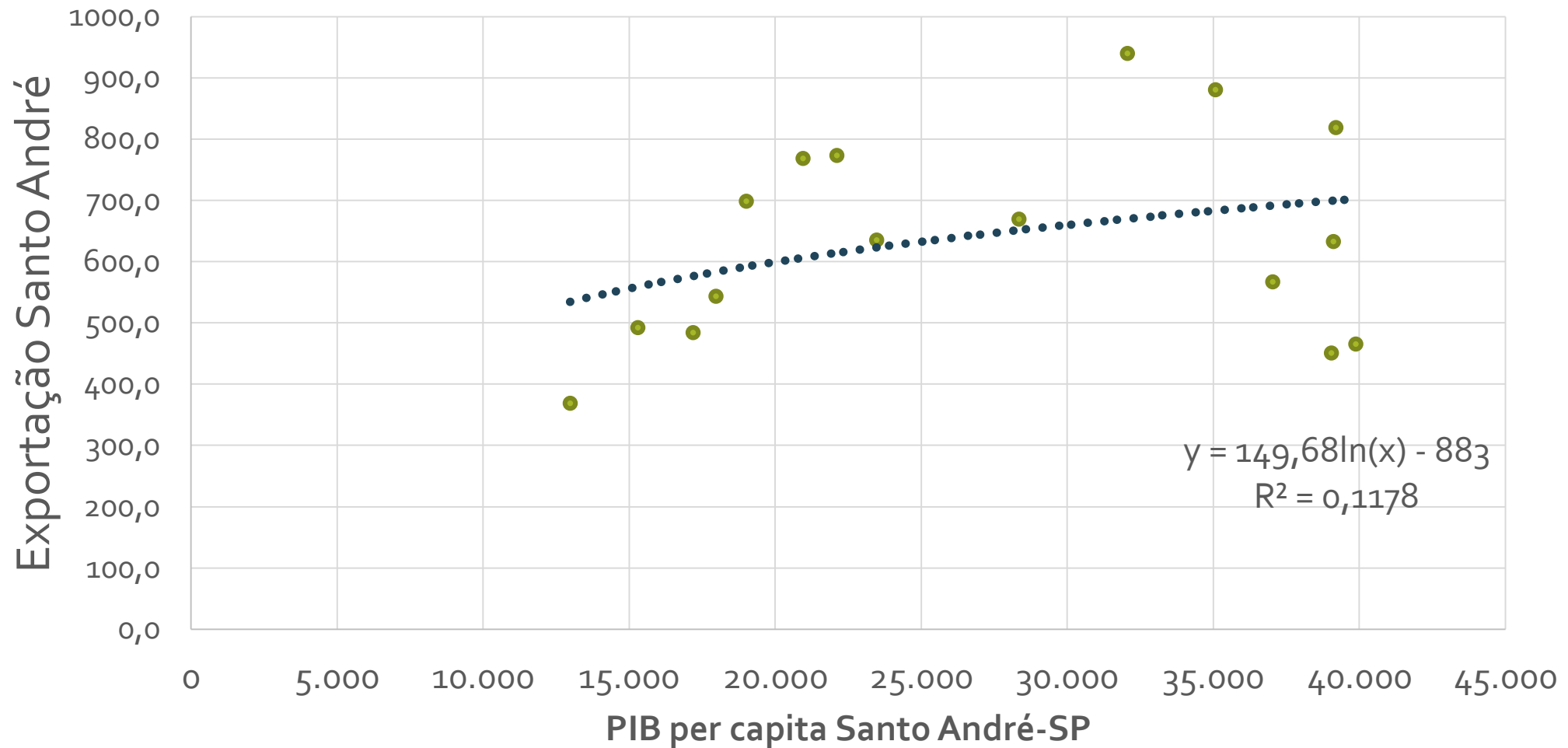
# Alta correlação entre Exportação pelo Porto de Santos e PIB *per capita* de Santos.



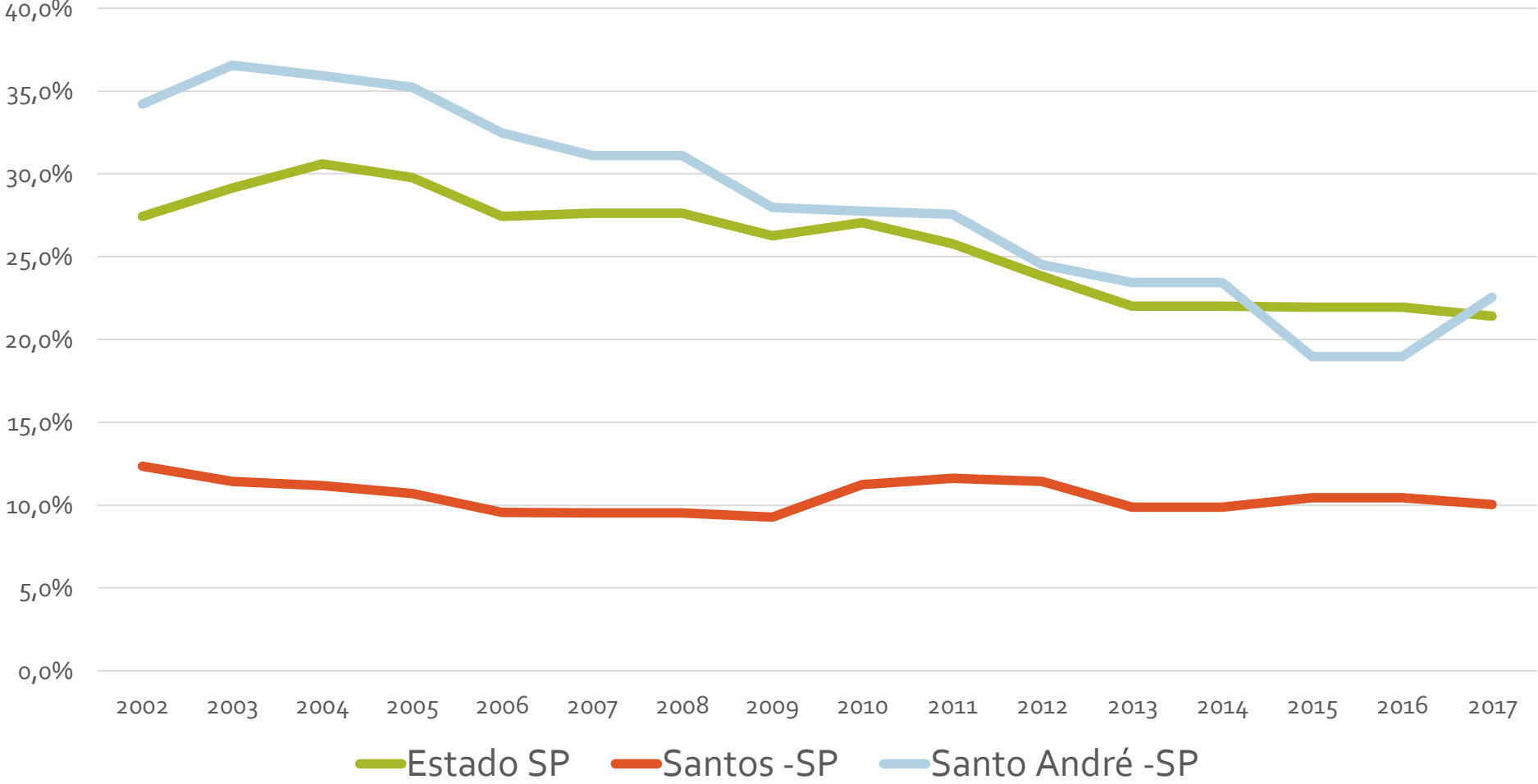
# Alta correlação entre Importação pelo Porto de Santos e PIB *per capita* de Santos.



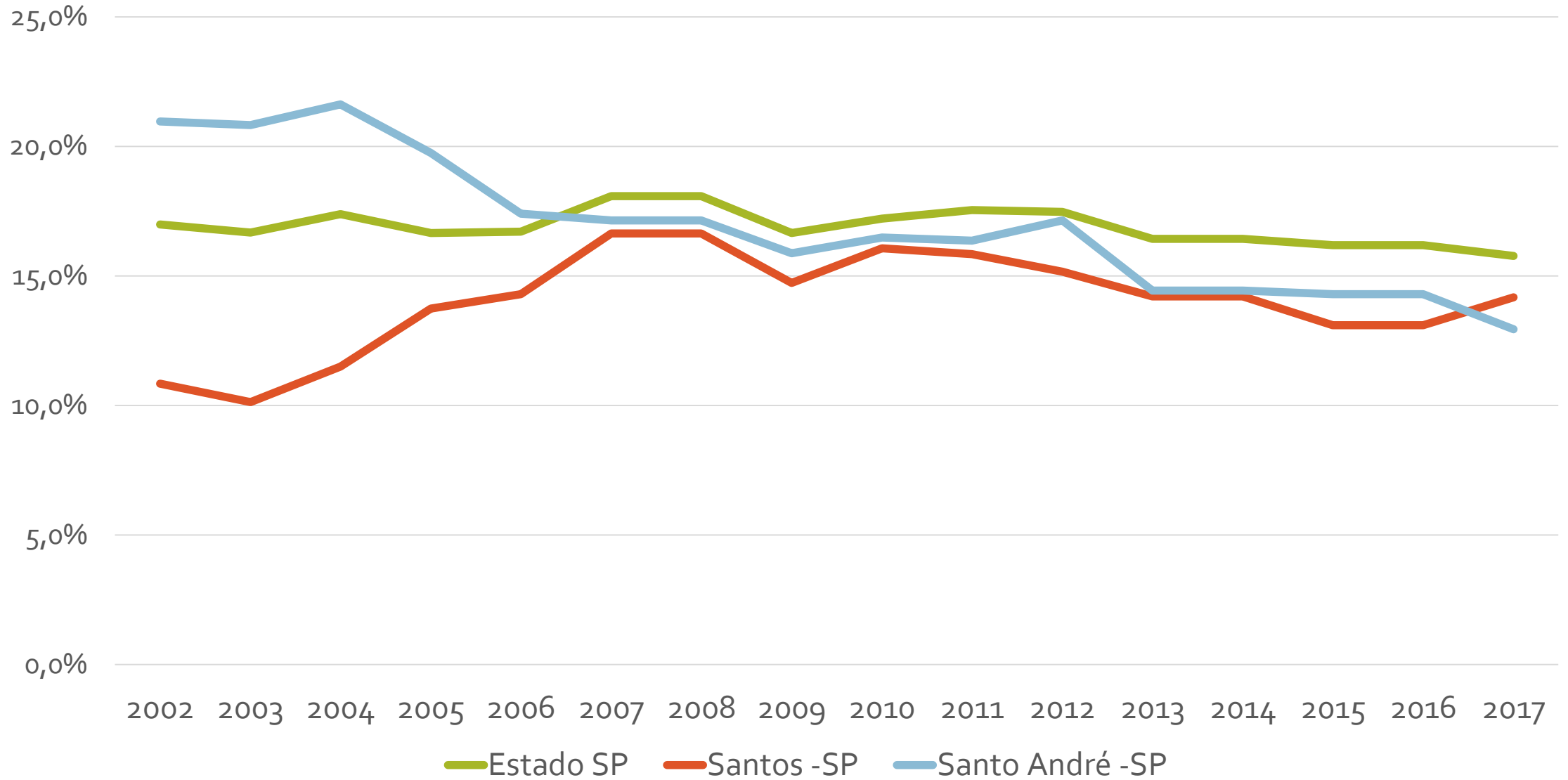
# Baixa correlação entre Exportação pela cidade de Santo André e PIB per capita da cidade.



### Participação da Indústria no PIB



# Impostos/PIB



# RANKING

## Exportação Santo André

## 2013 ( Antes da Crise)

	Descrição SH2	Mi. US\$	%
1	<b>Plásticos e suas obras</b>	<b>216,7</b>	<b>28,4%</b>
2	<b>Borracha e suas obras</b>	<b>145,6</b>	<b>19,1%</b>
3	Produtos químicos orgânicos	99,3	13,0%
4	Combustíveis minerais, óleos minerais e correlatos.	80,5	10,6%
5	Cobre e suas obras	49,4	6,5%
6	Fibras sintéticas ou artificiais, descontínuas	46,3	6,1%
7	Reatores nucleares, caldeiras, máquinas, aparelhos e instrumentos mecânicos, e suas partes	32,1	4,2%
8	Máquinas, aparelhos e materiais elétricos, e suas partes	15,2	2,0%
9	Ferro fundido, ferro e aço	14,3	1,9%
10	Alumínio e suas obras	13,6	1,8%
	Outros produtos	49,2	6,5%
	<b>Total</b>	<b>762,1</b>	<b>100%</b>

## 2020 ( até novembro)

	Descrição SH2	Mi. US\$	%
1	<b>Borracha e suas obras</b>	<b>126,0</b>	<b>39,5%</b>
2	<b>Plásticos e suas obras</b>	<b>51,4</b>	<b>16,1%</b>
3	Cobre e suas obras	31,6	9,9%
4	Fibras sintéticas ou artificiais, descontínuas	25,8	8,1%
5	Veículos automóveis, tratores, ciclos e outros veículos terrestres, suas partes e acessórios	21,9	6,9%
6	Produtos químicos orgânicos	10,6	3,3%
7	Alumínio e suas obras	8,9	2,8%
8	Reatores nucleares, caldeiras, máquinas, aparelhos e instrumentos mecânicos, e suas partes	8,8	2,8%
9	Ferro fundido, ferro e aço	6,9	2,2%
10	Extratos tanantes e tintoriais; taninos e seus derivados; pigmentos e outras matérias corantes; tintas e vernizes.	6,6	2,1%
	Outros produtos	20,8	6,5%
	<b>Total</b>	<b>319,3</b>	<b>100%</b>

# Exportação de Plástico e suas Obras.

2013 (antes da Crise)

Ano	Município	Valor – Em milhões US\$	%
1	Triunfo - RS	976,6	30,0%
<b>2</b>	<b>Santo André - SP</b>	<b>216,7</b>	<b>6,7%</b>
3	Duque de Caxias - RJ	146,0	4,5%
4	Camaçari - BA	145,4	4,5%
5	São Paulo - SP	127,2	3,9%
6	<b>Mauá - SP</b>	126,9	3,9%
7	Paulínia - SP	92,7	2,9%
8	Niterói - RJ	71,7	2,2%
9	Vila Velha - ES	60,5	1,9%
10	<b>São Bernardo do Campo - SP</b>	59,7	1,8%
	Outras Cidades	1228,7	37,8%
	Total	3252,1	100,0%

2020 (até novembro)

Ano	Município	Valor - Em milhões US\$	%
1	Triunfo - RS	581,0	24,4%
2	Paulínia - SP	185,6	7,8%
3	Camaçari - BA	128,8	5,4%
4	Ipojuca - PE	125,8	5,3%
5	Duque de Caxias - RJ	101,5	4,3%
6	São Paulo - SP	77,1	3,2%
<b>7</b>	<b>Santo André - SP</b>	<b>51,4</b>	<b>2,2%</b>
8	Itu - SP	47,5	2,0%
9	Guarulhos - SP	40,9	1,7%
10	<b>São Bernardo do Campo - SP</b>	40,8	1,7%
	Outras Cidades	1000,1	42,0%
	Total	2380,6	100,0%



# Exportação de Plástico e suas obras no mundo



# Crescimento das exportações mundiais de Plásticos e suas obras em relação às exportações totais



# Exportação de Borracha e suas Obras.

2013 (antes da Crise)

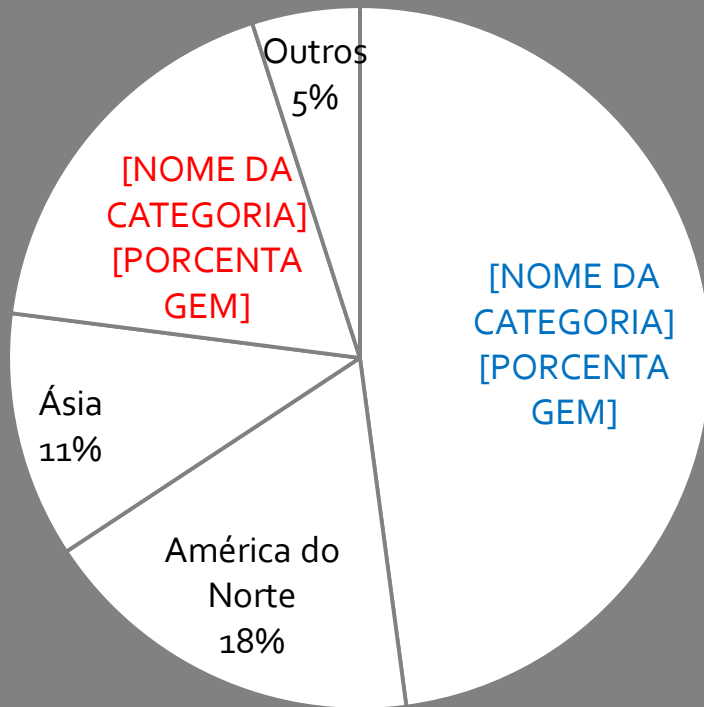
Ano	Município	Valor – Em milhões US\$	%
1	Rio de Janeiro - RJ	239,8	12,6%
2	Barueri - SP	214,8	11,3%
3	Gravataí - RS	168,4	8,8%
<b>4</b>	<b>Santo André - SP</b>	<b>145,6</b>	<b>7,6%</b>
5	Feira de Santana - BA	144,6	7,6%
6	Americana - SP	109,4	5,7%
7	São Paulo - SP	88,3	4,6%
8	Nova Prata - RS	83,8	4,4%
9	Duque de Caxias - RJ	69,5	3,6%
10	Camaçari - BA	69,3	3,6%
	Outras cidades	574,6	30,1%
	Total	1908,0	100,0%

2020 (até novembro)

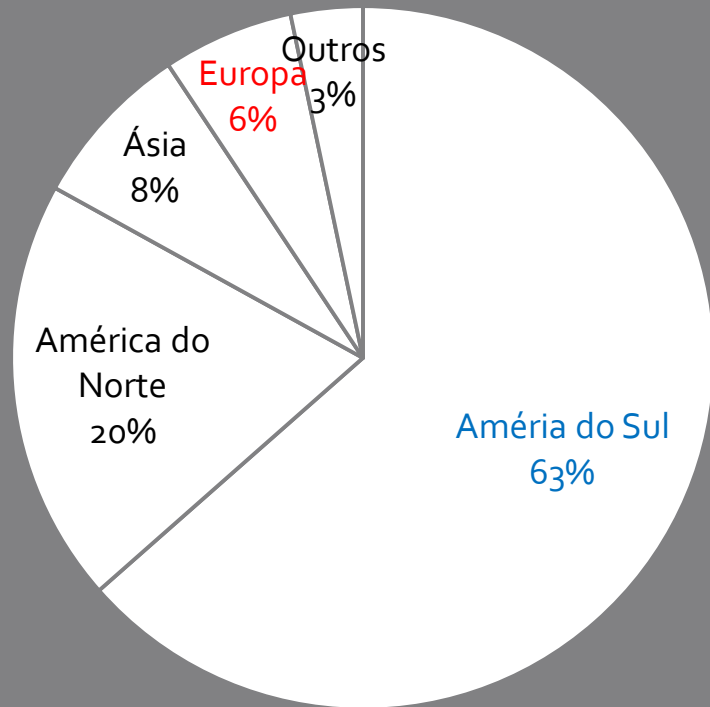
Ano	Município	Valor - Em milhões US\$	%
1	Rio de Janeiro - RJ	184,8	16,3%
<b>2</b>	<b>Santo André - SP</b>	<b>126,0</b>	<b>11,1%</b>
3	Itatiaia - RJ	98,3	8,7%
4	Americana - SP	84,6	7,5%
5	Gravataí - RS	63,0	5,5%
6	Nova Prata - RS	57,6	5,1%
7	Cabreúva - SP	52,7	4,6%
8	Camaçari - BA	48,2	4,2%
9	Feira de Santana - BA	44,9	4,0%
10	Campinas - SP	42,8	3,8%
	Outras cidades	332,3	29,3%
	Total	1135,3	100,0%

# Exportação de Santo André (participação por continente).

2013



2020



- Dados do PIB: Fonte: Fundação Seade. Elaborado pelos autores;
- Dados exportação Fonte: Fonte: COMEXSTAT/Ministério da Economia. Elaborado pelos autores;
- Dados exportação de Plástico: The Observatory of Economic Complexity – MIT;
- Dados de crescimento de exportação: World Bank Open Data.